

## KIRON. MUTUI PIEMONTE: ANALISI DEL PRODOTTO 2025

### Le scelte delle famiglie in regione

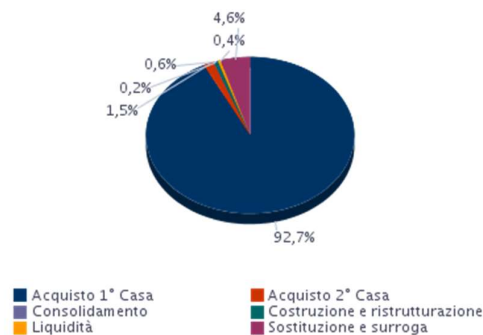
*In Piemonte il ticket medio è risultato pari a circa 118.600 euro*

Kiron Partner per delineare una fotografia il più completa e chiara possibile del settore ipotecario ha preso in considerazione i mutui ipotecari sottoscritti attraverso le agenzie a marchio Kiron ed Epicas nel 2025 e li ha confrontati con l'anno precedente analizzando in particolare: **scopo del finanziamento, tipologia di tasso, durata e importo medio del mutuo.**

#### SCOPO FINANZIAMENTO

L'acquisto della prima casa in Piemonte è la motivazione principale per la quale si sottoscrive un mutuo e rappresenta il **92,7% del totale delle richieste**. Chi opta per la sostituzione o la surroga rappresenta il 4,6%. Le operazioni di consolidamento dei debiti, costituiscono lo 0,2%. Chi invece fa ricorso al finanziamento per ottenere maggiore liquidità, per motivazioni diverse da quelle dell'acquisto dell'abitazione a fronte di garanzie patrimoniali, rappresenta lo 0,4% del totale. E' pari allo 0,6% la percentuale di coloro che accendono un mutuo per costruire o ristrutturare la propria abitazione. Interessante analizzare anche quanti scelgono un finanziamento per l'acquisto della seconda casa e che costituiscono l'1,5%. Rispetto al periodo precedente rileviamo una crescita per sostituzione e surroga del +1,5% e un calo per l'acquisto della prima casa del -0,9%, acquisto della seconda casa del -0,3%. Pressoché invariate le altre finalità.

SCOPO FINANZIAMENTO Piemonte - 2025



Fonte: Kiron Partner SpA, Gruppo Tecnocasa

#### TIPOLOGIA TASSO

Le dinamiche degli indici di riferimento evidenziano tassi che hanno raggiunto nuovamente valori storicamente minimi e un costo del prodotto (spread) medio più contenuto rispetto agli anni passati. **In questo periodo in Piemonte il 91,2% dei mutuatari ha optato per un prodotto a Tasso Fisso**. La seconda scelta è stata quella per il prodotto a Tasso Misto con il 5,8% delle preferenze. Rispetto al periodo precedente rileviamo un calo per i prodotti a tasso fisso del -2,0%. Pressoché invariati gli altri prodotti.

TIPOLOGIA TASSO Piemonte - 2025



Fonte: Kiron Partner SpA, Gruppo Tecnocasa

Fonte: Kiron Partner SpA, Gruppo Tecnocasa

- **Tasso variabile:** rata collegata nel tempo ad un tasso di riferimento (Euribor o BCE) che ad ogni variazione positiva o negativa ne aumenta o diminuisce la rata.
- **Tasso variabile con CAP:** tasso variabile puro con l'opzione di avere un tetto massimo da non superare.
- **Tasso fisso:** rata invariata in quanto il tasso è definito nel momento della sottoscrizione in funzione del parametro di riferimento (EurIRS).
- **Tasso misto:** mutuo flessibile con la possibilità di passare da una rata a tasso fisso ad una a tasso variabile o viceversa.

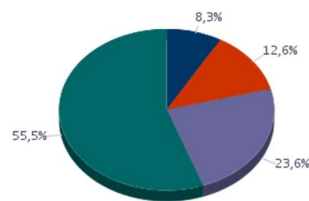
## DURATA DEL MUTUO

A livello nazionale la durata media del mutuo è di 26,8 anni, mentre nel 2024 era pari a 26,6 anni.

**In Piemonte la durata media è pari a 26 anni**, mentre nell'anno precedente era pari a 25,9 anni.

Segmentando per fasce di durata, emerge che il 55,5% dei mutui ha una durata compresa tra 26 e 30 anni, il 23,6% si colloca nella fascia 21-25 anni, il 12,6% ricade nella durata 16-20 anni, l'8,3% si colloca nella fascia 10-15 anni.

DURATA MUTUO Piemonte - 2025



■ 10 - 15 anni ■ 16 - 20 anni ■ 21 - 25 anni ■ 26 - 30 anni

Fonte: Kiron Partner SpA, Gruppo Tecnocasa

**Durata Media Mutuo (Piemonte): 26 anni**

## IMPORTO DEL MUTUO

Nel 2025 l'importo medio di mutuo erogato sul territorio nazionale è stato pari a 128.100 euro, mentre nell'anno precedente ammontava a 119.400 euro.

**In Piemonte il ticket medio è risultato pari a circa 118.600 euro**, mentre nel 2024 ammontava a 109.900.

Suddividendo il campione per fasce di erogato, si nota come la ripartizione sia più sbilanciata verso importi di medio-bassa entità.

Il 2,6% dei mutui erogati, infatti, ha un importo inferiore a 50.000 €.

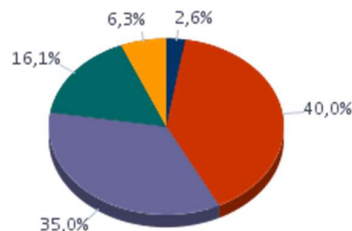
Il 40,0% dei mutui ha un importo appartenente alla fascia  $\geq 50.000$  e  $< 100.000$  €.

Il 35,0% dei mutuatari ha ottenuto un finanziamento da 100.000 € a 150.000 €.

Il 16,1%, invece, si colloca nella fascia successiva,  $\geq 150.000$  e  $< 200.000$  €.

La percentuale dei mutui che superano i 200.000 € è pari a 6,3%.

IMPORTO MUTUO Piemonte - 2025



■ < 50.000 € ■  $\geq 50.000$  e  $< 100.000$  €  
 ■  $\geq 100.000$  e  $< 150.000$  € ■  $\geq 150.000$  e  $< 200.000$  €  
 ■  $\geq 200.000$  €

Fonte: Kiron Partner SpA, Gruppo Tecnocasa

**Importo Medio Mutuo (Piemonte): 118.600 euro**

Fonte: Kiron Partner SpA, Gruppo Tecnocasa