

MUTUI SICILIA: ANALISI DEL PRODOTTO - I Semestre 2024

Le scelte delle famiglie in regione

In Sicilia il ticket medio è risultato pari a circa 101.900 euro

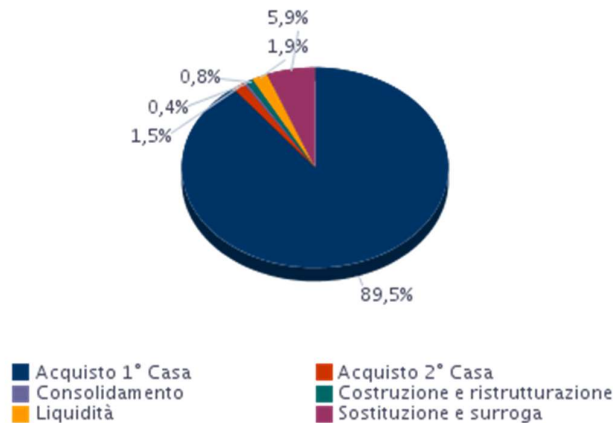
Kiron Partner per delineare una fotografia il più completa e chiara possibile del settore ipotecario ha preso in considerazione i mutui ipotecari sottoscritti attraverso le agenzie a marchio Kiron ed Epicas nel I semestre 2024 e li ha confrontati con l'anno precedente analizzando in particolare: **scopo del finanziamento, tipologia di tasso, durata e importo medio del mutuo.**

SCOPO FINANZIAMENTO

L'acquisto della prima casa in Sicilia è la motivazione principale per la quale si sottoscrive un mutuo e rappresenta l'89,5% del totale delle richieste. Chi opta per la sostituzione o la surroga rappresenta il 5,9%. Le operazioni di consolidamento dei debiti costituiscono lo 0,4%. Chi invece fa ricorso al finanziamento per ottenere maggiore liquidità, per motivazioni diverse da quelle dell'acquisto dell'abitazione a fronte di garanzie patrimoniali, rappresenta l'1,9%. E' pari allo 0,8% la percentuale di coloro che accendono un mutuo per costruire o ristrutturare la propria abitazione. Interessante analizzare anche quanti scelgono un finanziamento per l'acquisto della seconda casa e che costituiscono l'1,5%.

Rispetto al periodo precedente rileviamo una crescita per liquidità del +0,6%, sostituzione e surroga del +0,6% e un calo per acquisto della seconda casa del -0,9%, Pressoché invariate le altre finalità.

SCOPO FINANZIAMENTO Sicilia - I Semestre 2024



Fonte: Kiron Partner SpA, Gruppo Tecnocasa

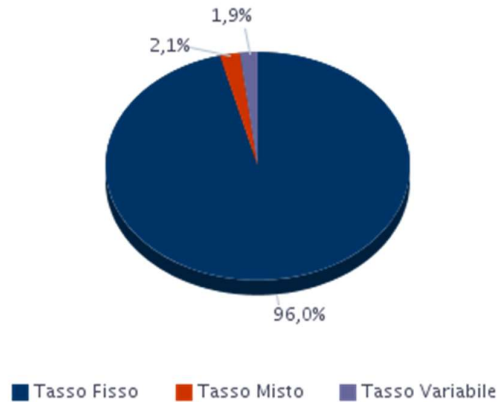
TIPOLOGIA TASSO

Le dinamiche degli indici di riferimento evidenziano tassi che hanno raggiunto nuovamente valori storicamente minimi e un costo del prodotto (spread) medio più contenuto rispetto agli anni passati. In questo periodo in Sicilia il 96,0% dei mutuatari ha optato per un prodotto a Tasso Fisso. La seconda scelta è stata quella per il prodotto a Tasso Misto con il 2,1% delle preferenze.

Rispetto al periodo precedente rileviamo una crescita per i prodotti a tasso fisso del +9,6% e un calo per i prodotti a tasso variabile del -9,3%. Pressoché invariati gli altri prodotti.

Fonte: Kiron Partner SpA, Gruppo Tecnocasa

TIPOLOGIA TASSO Sicilia - I Semestre 2024



Fonte: Kiron Partner SpA, Gruppo Tecnocasa

- **Tasso variabile:** rata collegata nel tempo ad un tasso di riferimento (Euribor o BCE) che ad ogni variazione positiva o negativa ne aumenta o diminuisce la rata.
- **Tasso variabile con CAP:** tasso variabile puro con l'opzione di avere un tetto massimo da non superare.
- **Tasso fisso:** rata invariata in quanto il tasso è definito nel momento della sottoscrizione in funzione del parametro di riferimento (EurIRS).
- **Tasso misto:** mutuo flessibile con la possibilità di passare da una rata a tasso fisso ad una a tasso variabile o viceversa.

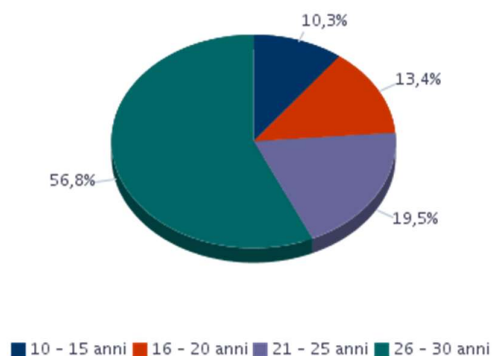
DURATA DEL MUTUO

A livello nazionale la durata media del mutuo è di 26,6 anni, mentre nel semestre precedente era pari a 26,7 anni.

In Sicilia la durata media è pari a 25,8 anni, mentre nel semestre precedente era pari a 26,1 anni.

Segmentando per fasce di durata, emerge che il 56,7% dei mutui ha una durata compresa tra 26 e 30 anni, il 19,5% si colloca nella fascia 21-25 anni, il 13,4% ricade nella durata 16-20 anni, il 10,3% si colloca nella fascia 10-15 anni.

DURATA MUTUO Sicilia - I Semestre 2024



Fonte: Kiron Partner SpA, Gruppo Tecnocasa

Durata Media Mutuo (Sicilia): 25,8 anni

Fonte: Kiron Partner SpA, Gruppo Tecnocasa

IMPORTO DEL MUTUO

Nel I Semestre del 2024 l'importo medio di mutuo erogato sul territorio nazionale è stato pari a 114.900 euro, mentre nel semestre precedente ammontava a 114.500 euro.

In Sicilia il ticket medio è risultato pari a circa 101.900 euro, mentre nel semestre precedente ammontava a 99.900.

Suddividendo il campione per fasce di erogato, si nota come la ripartizione sia più sbilanciata verso importi di medio-bassa entità.

Il 2,7% dei mutui erogati, infatti, ha un importo inferiore a 50.000 €.

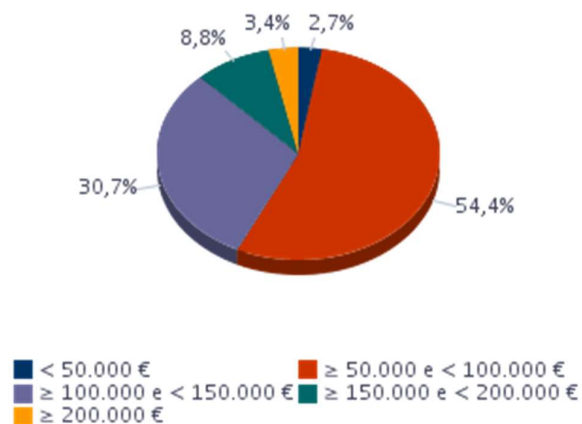
Il 54,4% dei mutui ha un importo appartenente alla fascia ≥ 50.000 e < 100.000 €.

Il 30,7% dei mutuatari ha ottenuto un finanziamento da 100.000 € a 150.000 €.

L'8,8%, invece, si colloca nella fascia successiva, ≥ 150.000 e < 200.000 €.

La percentuale dei mutui che superano i 200.000 € è pari a 3,4%.

IMPORTO MUTUO Sicilia - I Semestre 2024



Fonte: Kiron Partner SpA, Gruppo Tecnocasa

Importo Medio Mutuo (Sicilia)
101.900 euro