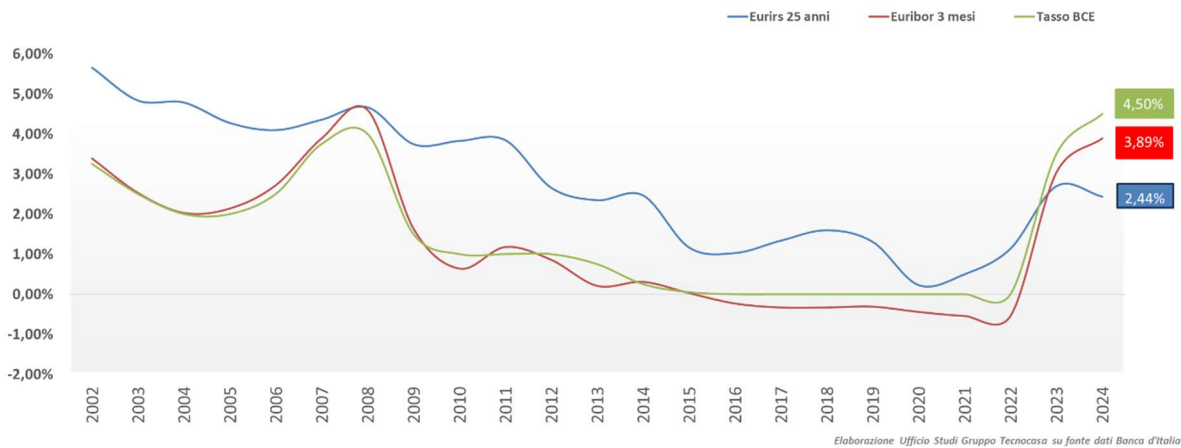


Tassi in discesa, condizioni più favorevoli per l'accesso al credito L'analisi di Kiron nei primi mesi del 2024

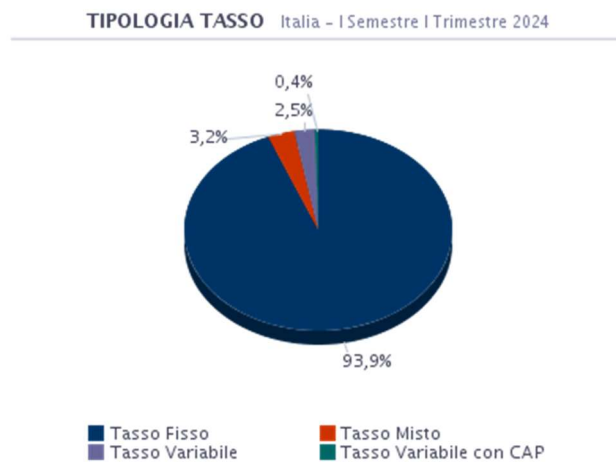
A marzo 2024 gli esperti di Kiron Partner SpA, analizzando i dati Banca d'Italia, registrano che i tassi di interesse sui prestiti erogati alle famiglie per l'acquisto di abitazioni si sono attestati al **4,21%** (inclusi tutti i costi accessori e rappresentati dal Tasso Annuale Effettivo Globale TAEG).

Su base mensile i tassi di interesse evidenziano un calo rispetto al 4,31% di febbraio. Si tratta di un indice importante ed interessante per chi sta valutando l'opportunità di accedere al mercato immobiliare e riflette una tendenza verso tassi di interesse più favorevoli rispetto a quelli a proposti nei mesi appena trascorsi.



“La domanda di mutui casa - afferma *Renato Landoni, Presidente di Kiron Partner S.p.A* - è in costante aumento e la riduzione dei tassi di interesse in atto ormai da alcuni mesi rappresenta una buona opportunità per le famiglie. È probabile che la BCE intervenga ancora nei prossimi mesi riducendo ulteriormente i tassi di riferimento, dando ulteriore impulso a coloro che sottoscrivono un finanziamento per perfezionare l'acquisto immobiliare”.

Per quanto riguarda la tipologia di mutuo, i dati interni di Kiron riferiti al primo trimestre del 2024 vedono una **netta preferenza degli italiani verso il tasso fisso, che sfiora quota 94%** facendo scendere i mutui a tasso variabile al 2,5%. Uno scenario completamente differente rispetto ai primi mesi del 2023 quando i mutui a tasso fisso rappresentavano il 63%.



Fonte: Kiron Partner SpA, Gruppo Tecnocasa

Fonte: Kiron Partner SpA